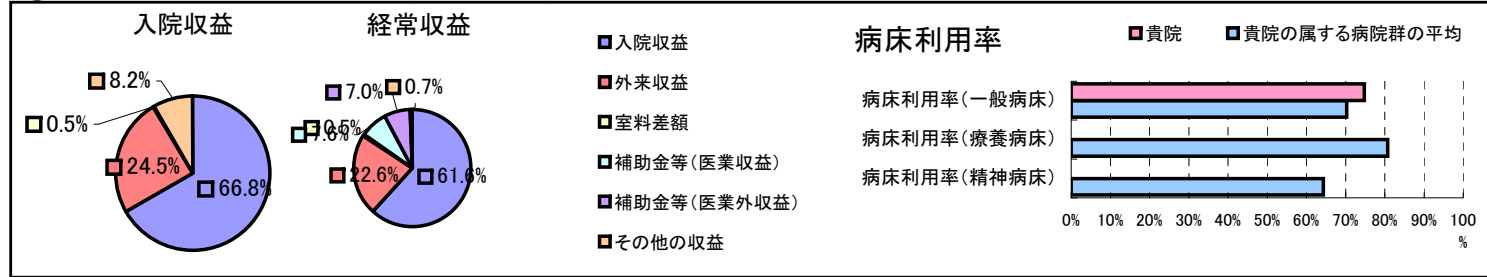


①病院環境データ

病院名 (熊本県玉名市玉東町病院組合)公立玉名中央病院
 病床数 【一般病床】302床【療養病床】0床【結核病床】0床【精神病床】0床【感染症病床】0床
 患者数 【1日平均入院患者数】226人【1日平均外来患者数】406人【推計退院患者数】4,824人
 医療従事者数 【医師数】27人【看護人員数】193人【医療技術員数】46人【事務職員数】35人
 市区町村データ【市区町村名】玉名市
 【人口総数】71,851人【65歳以上人口】18,319人【高齢化率】25.5%
 【可住地当たり人口密度】572.1人/km²【可住地面積】125.6km²
 【一般病院数】3施設【一般診療所数】64施設【医師数】147人

⑥収益構造円グラフと病床利用率棒グラフ



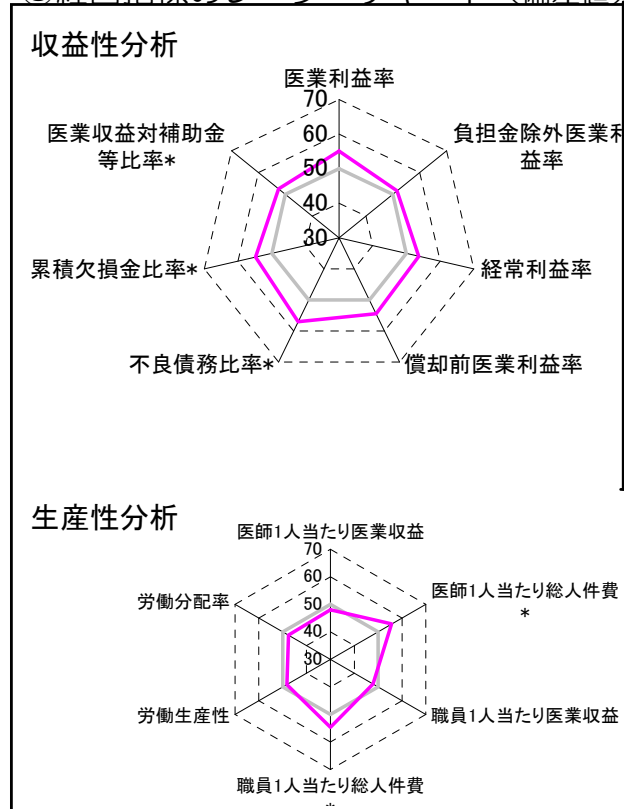
②病院群類型と経営指標ハイライト

【貴院の属する病院類型】地方中規模病院グループ(可住地当たり人口密度187.2~2,145.9人/km²かつ、一般病床50床以上350床未満)
 【高い偏差値を示す指標】推計退院患者数、流動比率、不良債務比率*
 #N/A

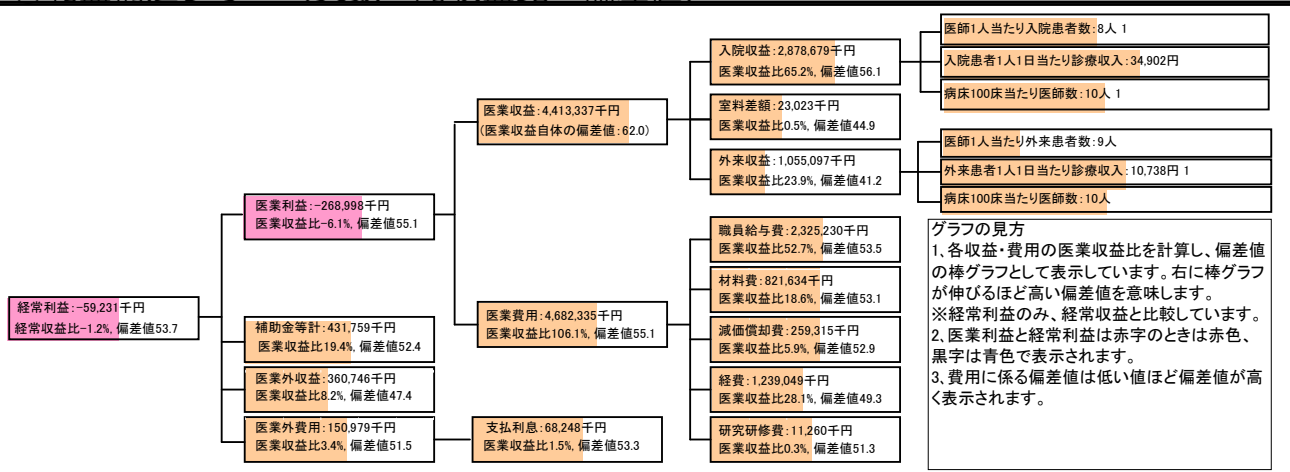
⑦経営指標分析(平均値・参照値・偏差値)

収益性分析	貴院	貴院の属する病院群の平均	偏差値
医業利益率	-6.1%	-16.1%	55.1
負担金除外医業利益率	-8.6%	-30.1%	51.6
経常利益率	-1.2%	-4.3%	53.7
償却前医業利益率	-0.2%	-8.2%	54.5
不良債務比率*	0.0%	15.8%	57.1
累積欠損金比率*	30.5%	93.0%	54.8
医業収益対補助金等比率*	9.8%	23.0%	52.5
経常収支比率	98.8%	96.4%	53.5
生産性分析	貴院	貴院の属する病院群の平均	偏差値
医師1人当たり医業収益	163,457千円	186,686千円	48.0
医師1人当たり総人件費*	86,120千円	111,055千円	55.7
職員1人当たり医業収益	13,253千円	21,944千円	47.8
職員1人当たり総人件費*	6,983千円	11,584千円	54.7
労働生産性	6,209千円	8,639千円	48.2
労働分配率	112.5%	136.5%	47.5
機能性分析	貴院	貴院の属する病院群の平均	偏差値
入院患者1人1日当たり診療収入	34,902円	30,290円	54.5
外来患者1人1日当たり診療収入	10,738円	9,361円	52.9
医師1人当たり入院患者数	7.7人	8.0人	49.2
医師1人当たり外来患者数	9.2人	14.9人	39.6
推計退院患者数	4,824.0人	2,557.6人	62.3
平均在院日数*	17.1日	20.8日	54.1
病床100床当たり全職員	121.5人	105.2人	54.9
病床100床当たり医師数	9.6人	9.5人	50.2
病床100床当たり看護人員数	70.2人	65.3人	52.9
看護人員/医師人数比	7.1人	7.3人	49.5
外来/入院比	1.2人	2.0人	40.2
病床利用率(一般病床)	74.8%	70.3%	52.8
病床利用率(療養病床)	0.0%	80.7%	N/A
病床利用率(精神病床)	0.0%	64.3%	N/A
安全性の分析	貴院	貴院の属する病院群の平均	偏差値
1床当たり総資産額	18,254千円	146,117千円	46.8
1床当たり剰余金・欠損金額	-8,686千円	-20,387千円	54.3
1床当たり償却資産額(取得価額)	48,317千円	353,959千円	46.7
1床当たり償却資産額(帳簿価額)	24,159千円	176,979千円	46.7
流動比率	1064.9%	503.7%	60.0
流動資産回転率	2.1回	3.8回	47.5
医業収益対総資本	1.2倍	13.3倍	47.1

③経営指標のレーダーチャート(偏差値)



④利益構造ツリー(実数・対収益比・偏差値)



⑤時系列分析(成長性分析)

