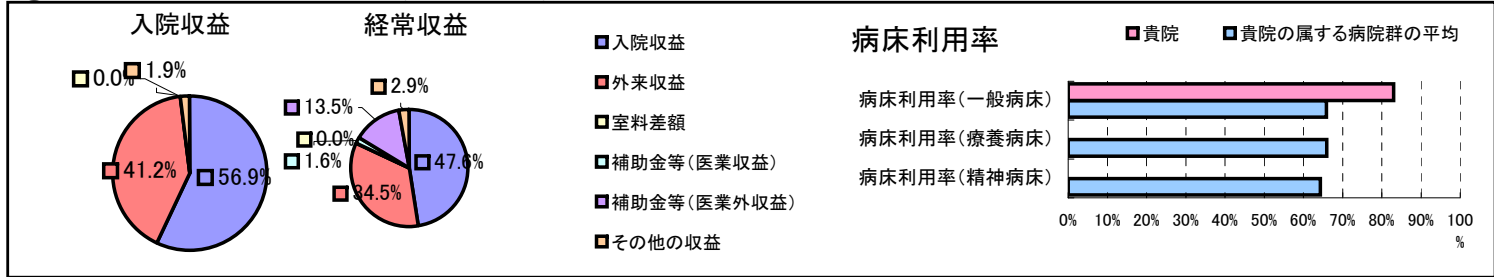


①病院環境データ

病院名 (熊本県山都町)山都町立国民健康保険蘇陽病院
 病床数 【一般病床】57床【療養病床】0床【結核病床】0床【精神病床】0床【感染症病床】0床
 患者数 【1日平均入院患者数】47人【1日平均外来患者数】153人【推計退院患者数】697人
 医療従事者数 【医師数】6人【看護人員数】37人【医療技術員数】9人【事務職員数】8人
 市区町村データ【市区町村名】山都町
 【人口総数】18,761人【65歳以上人口】6,943人【高齢化率】37.0%
 【可住地当たり人口密度】136.6人/km²【可住地面積】137.4km²
 【一般病院数】4施設【一般診療所数】11施設【医師数】19人

⑥収益構造円グラフと病床利用率棒グラフ



②病院群類型と経営指標ハイライト

【貴院の属する病院類型】へき地型病院グループ(可住地当たり人口密度187.2人/km²未満)
 【高い偏差値を示す指標】病床100床当たり医師数、医業利益率、経常収支比率
 【低い偏差値を示す指標】医師1人当たり医業収益、流動資産回転率、看護人員/医師人数比

⑦経営指標分析(平均値・参照値・偏差値)

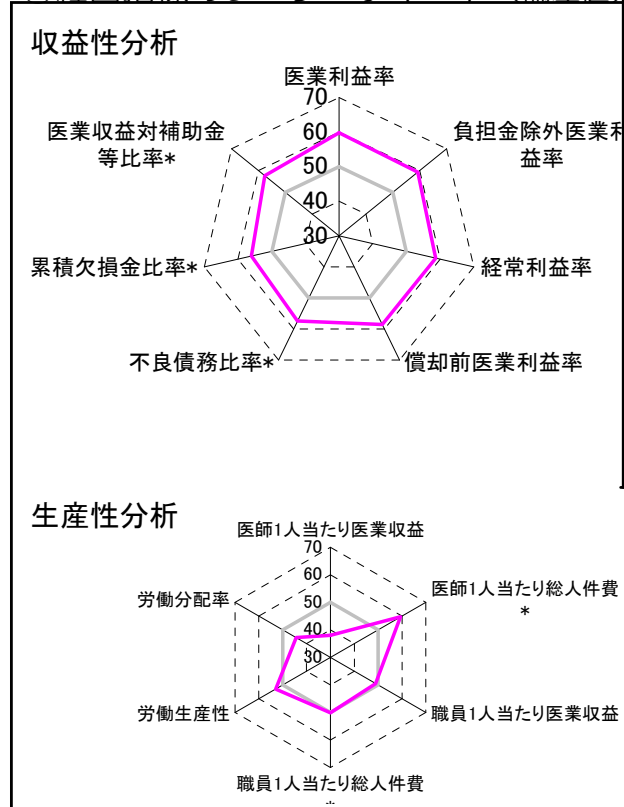
収益性分析	貴院	貴院の属する病院群の平均	偏差値
医業利益率	-9.5%	-34.7%	59.8
負担金除外医業利益率	-16.8%	-44.5%	59.3
経常利益率	3.6%	-3.5%	58.7
償却前医業利益率	-6.8%	-27.3%	58.5
不良債務比率*	0.0%	26.0%	57.4
累積欠損金比率*	23.4%	104.7%	56.0
医業収益対補助金等比率*	21.3%	41.5%	57.6
経常収支比率	103.7%	97.2%	59.6

生産性分析	貴院	貴院の属する病院群の平均	偏差値
医師1人当たり医業収益	121,549千円	197,528千円	38.0
医師1人当たり総人件費*	91,185千円	141,519千円	59.5
職員1人当たり医業収益	8,480千円	9,803千円	48.9
職員1人当たり総人件費*	6,362千円	6,418千円	50.1
労働生産性	5,569千円	3,978千円	52.9
労働分配率	114.2%	191.5%	44.4

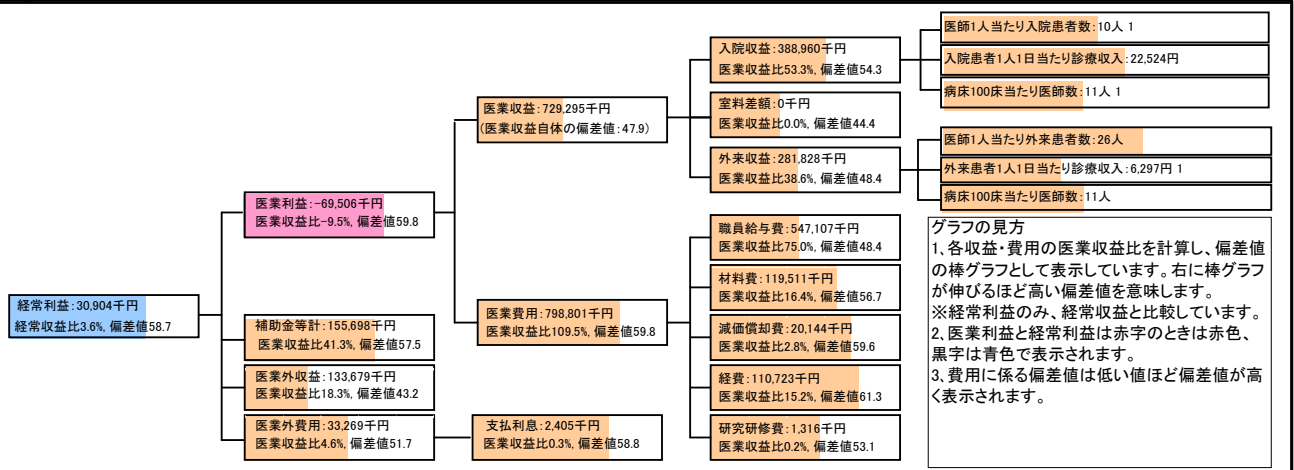
機能性分析	貴院	貴院の属する病院群の平均	偏差値
入院患者1人1日当たり診療収入	22,524円	20,717円	52.6
外来患者1人1日当たり診療収入	6,297円	7,955円	44.7
医師1人当たり入院患者数	10.0人	10.3人	49.3
医師1人当たり外来患者数	26.0人	22.4人	55.0
推計退院患者数	697.4人	1,091.4人	47.2
平均在院日数*	24.6日	25.5日	50.8
病床100床当たり全職員	114.0人	96.9人	56.8
病床100床当たり医師数	10.5人	6.6人	64.3
病床100床当たり看護人員数	66.7人	58.4人	56.0
看護人員/医師人数比	6.2人	8.6人	40.9
外来/入院比	2.6人	2.4人	51.4
病床利用率(一般病床)	83.0%	65.9%	58.9
病床利用率(療養病床)	0.0%	66.0%	N/A
病床利用率(精神病床)	0.0%	64.4%	N/A

安全性の分析	貴院	貴院の属する病院群の平均	偏差値
1床当たり総資産額	14,891千円	92,210千円	48.3
1床当たり剰余金・欠損金額	-6,511千円	-16,653千円	54.0
1床当たり償却資産額(取得価額)	33,846千円	230,420千円	48.0
1床当たり償却資産額(帳簿価額)	16,923千円	115,210千円	48.0
流動比率	1149.9%	913.1%	52.2
流動資産回転率	1.3回	2.9回	40.3
医業収益対総資本	1.2倍	10.6倍	48.1

③経営指標のレーダーチャート(偏差値)



④利益構造ツリー(実数・対収益比・偏差値)



⑤時系列分析(成長性分析)

