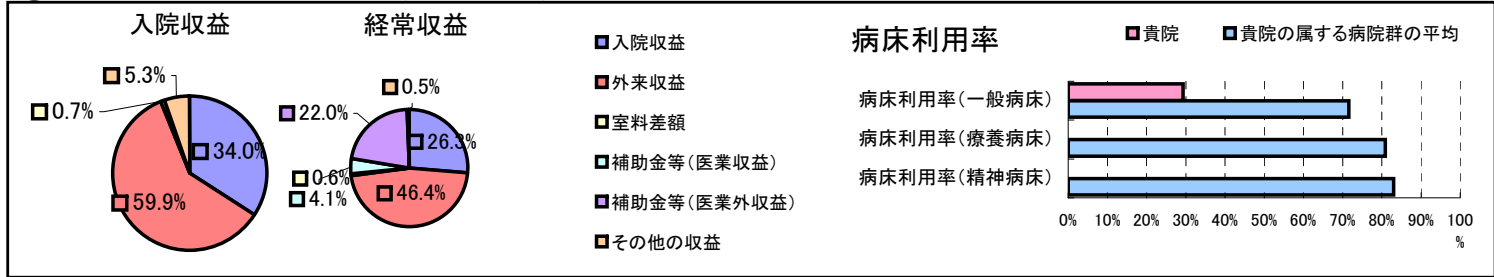


①病院環境データ

病院名 (長崎県長崎市)長崎市立琴海病院
 病床数 【一般病床】61床【療養病床】0床【結核病床】0床【精神病床】0床【感染症病床】0床
 患者数 【1日平均入院患者数】18人【1日平均外来患者数】123人【推計退院患者数】262人
 医療従事者数 【医師数】2人【看護人員数】21人【医療技術員数】8人【事務職員数】3人
 市区町村データ【市区町村名】長崎市
 【人口総数】455,206人【65歳以上人口】102,824人【高齢化率】22.6%
 【可住地当たり人口密度】2,466.2人/km²【可住地面積】184.6km²
 【一般病院数】43施設【一般診療所数】581施設【医師数】1,829人

⑥収益構造円グラフと病床利用率棒グラフ



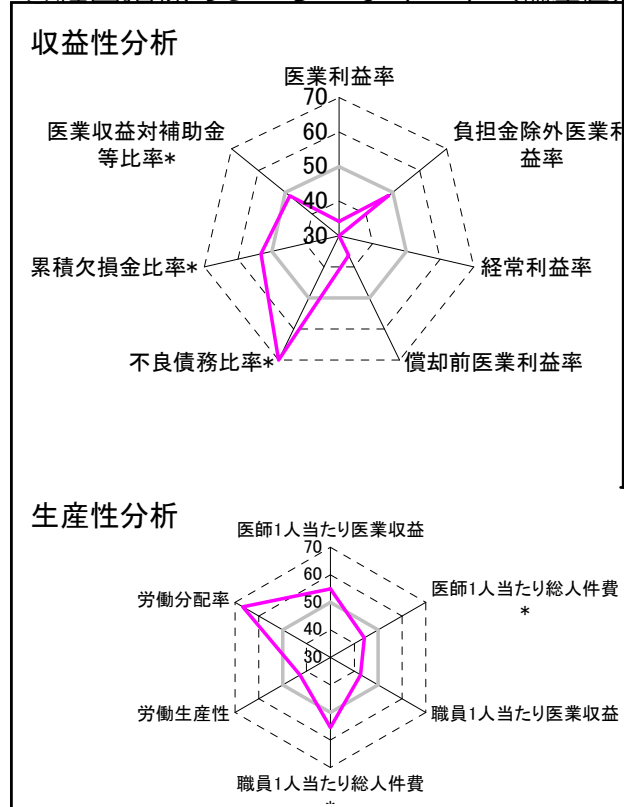
②病院群類型と経営指標ハイライト

【貴院の属する病院類型】都市非大規模病院グループ(可住地当たり人口密度2,145.9人/km²以上かつ、一般病床500床以上)
 【高い偏差値を示す指標】医師1人当たり外来患者数、外来/入院比、看護人員/医師人数比
 【低い偏差値を示す指標】病床利用率(一般病床)、経常収支比率、経常利益率

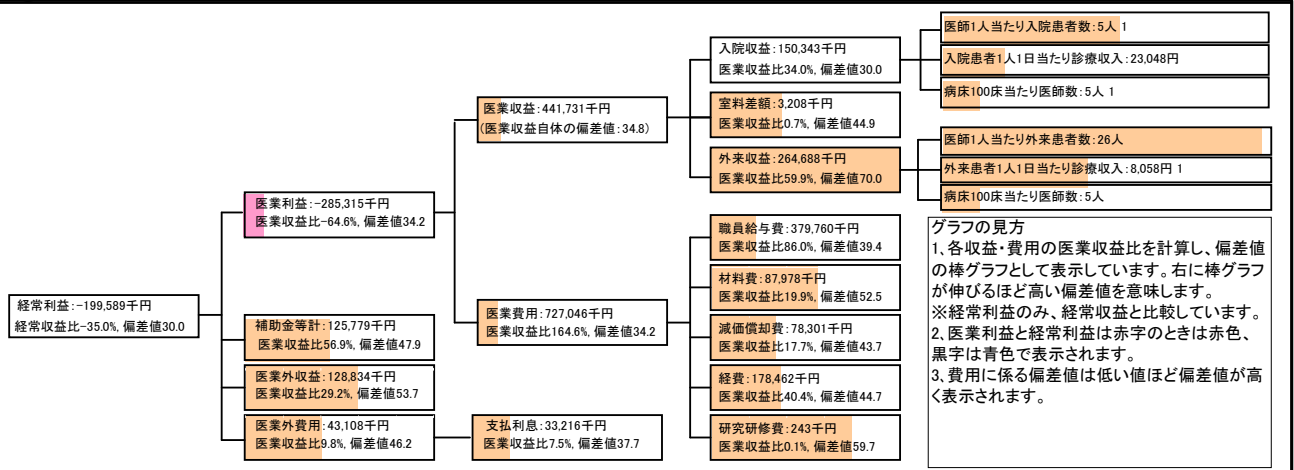
⑦経営指標分析(平均値・参照値・偏差値)

収益性分析	貴院	貴院の属する病院群の平均	偏差値
医業利益率	-64.6%	-23.2%	34.2
負担金除外医業利益率	-64.6%	-42.7%	48.6
経常利益率	-35.0%	-7.6%	29.9
償却前医業利益率	-46.9%	-13.4%	36.3
不良債務比率*	0.0%	10.3%	73.5
累積欠損金比率*	65.4%	90.1%	53.2
医業収益対補助金等比率*	28.5%	24.5%	48.3
経常収支比率	74.1%	94.1%	29.0
生産性分析			
医師1人当たり医業収益	220,866千円	152,424千円	54.8
医師1人当たり総人件費*	189,880千円	98,345千円	44.2
職員1人当たり医業収益	5,136千円	45,575千円	42.7
職員1人当たり総人件費*	4,416千円	26,375千円	55.5
労働生産性	1,101千円	17,016千円	42.8
労働分配率	401.1%	149.9%	66.8
機能性分析			
入院患者1人1日当たり診療収入	23,048円	43,184円	37.6
外来患者1人1日当たり診療収入	8,058円	14,435円	48.1
医師1人当たり入院患者数	5.2人	4.7人	52.0
医師1人当たり外来患者数	26.3人	8.4人	88.1
推計退院患者数	261.8人	5,468.3人	33.9
平均在院日数*	25.1日	17.4日	43.3
病床100床当たり全職員	95.7人	119.0人	44.5
病床100床当たり医師数	4.9人	16.1人	34.5
病床100床当たり看護人員数	54.8人	75.7人	40.1
看護人員/医師人数比	10.5人	5.2人	84.0
外来/入院比	5.0人	1.9人	84.4
病床利用率(一般病床)	29.3%	71.6%	24.6
病床利用率(療養病床)	0.0%	80.9%	N/A
病床利用率(精神病床)	0.0%	83.1%	N/A
安全性の分析			
1床当たり総資産額	218,097千円	204,411千円	50.3
1床当たり剰余金・欠損金額	-45,913千円	-27,447千円	44.1
1床当たり償却資産額(取得価額)	497,785千円	513,380千円	49.9
1床当たり償却資産額(帳簿価額)	248,892千円	256,690千円	49.9
流動比率	681.5%	272.0%	64.0
流動資産回転率	2.0回	4.1回	38.4
医業収益対総資本	30.1倍	13.4倍	56.5

③経営指標のレーダーチャート(偏差値)



④利益構造ツリー(実数・対収益比・偏差値)



⑤時系列分析(成長性分析)

