

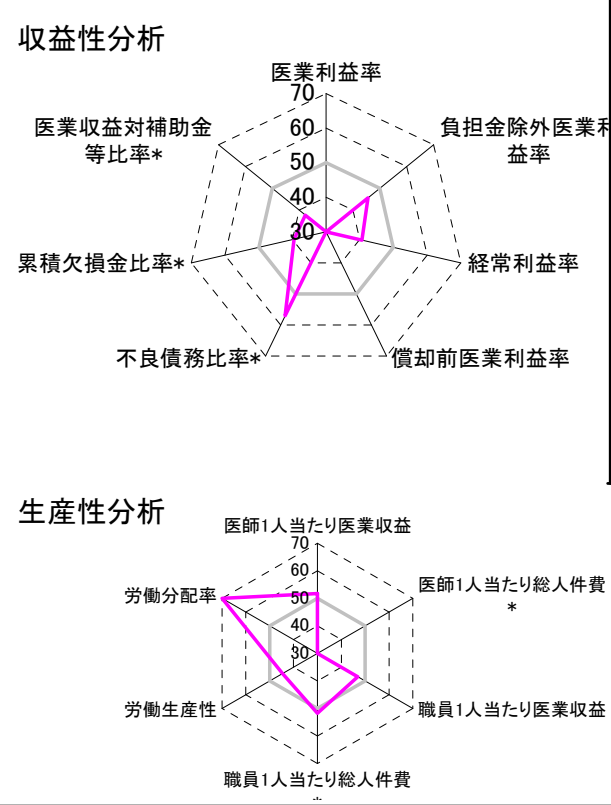
①病院環境データ

病院名	(栃木県栃木県)とちぎりハビリテーションセンター
病床数	【一般病床】80床【療養病床】0床【結核病床】0床【精神病床】0床【感染症病床】0床
患者数	【1日平均入院患者数】65人【1日平均外来患者数】98人【推計退院患者数】363人
医療従事者数	【医師数】4人【看護人員数】45人【医療技術員数】30人【事務職員数】7人
市区町村データ	【市区町村名】宇都宮市
	【人口総数】502,396人【65歳以上人口】84,486人【高齢化率】16.8%
	【可住地当たり人口密度】1,519.1人/km ² 【可住地面積】330.7km ²
	【一般病院数】27施設【一般診療所数】442施設【医師数】914人

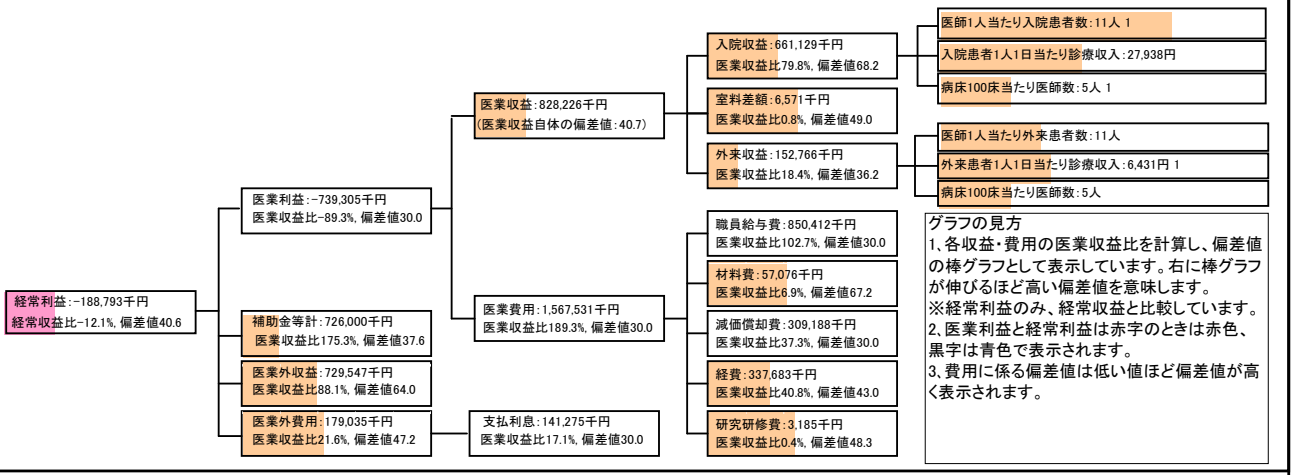
②病院群類型と経営指標ハイライト

【貴院の属する病院類型】	地方中規模病院グループ(可住地当たり人口密度187.2~2,145.9人/km ² かつ、一般病床50床以上350床未満)
【高い偏差値を示す指標】	労働分配率、看護人員／医師人数比、医師1人当たり入院患者数
【低い偏差値を示す指標】	平均在院日数*、医業利益率、償却前医業利益率

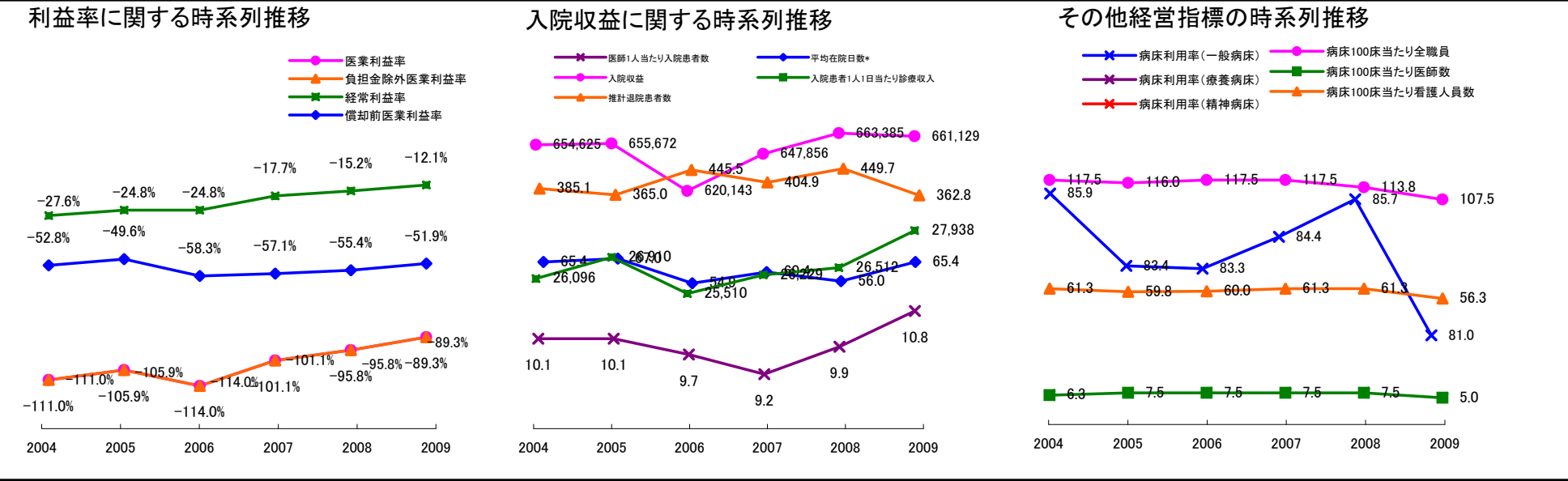
③経営指標のレーダーチャート（偏差値）



④利益構造ツリー（実数・対収益比・偏差値）

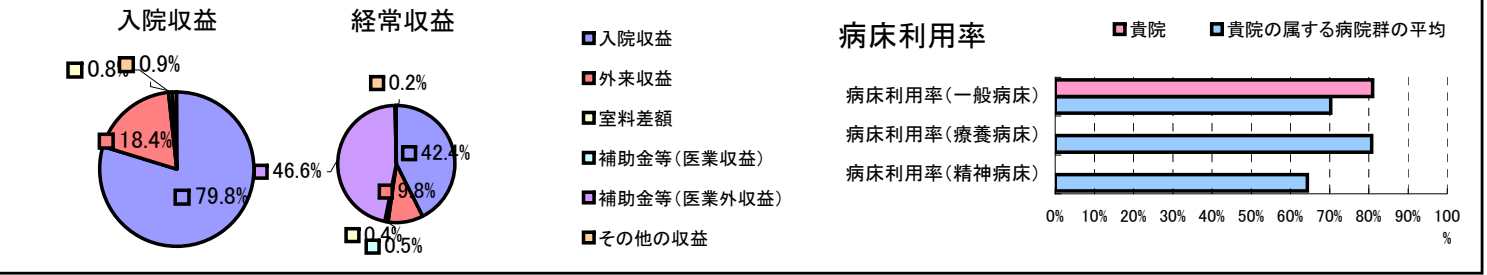


⑤時系列分析（成長性分析）



データ源: 公営企業年鑑

⑥収益構造円グラフと病床利用率棒グラフ



⑦経営指標分析（平均値・参照値・偏差値）

収益性分析	貴院	貴院の属する病院群の平均	偏差値
医業利益率	-89.3%	-16.1%	12.8
負担金除外医業利益率	-89.3%	-30.1%	45.7
経常利益率	-12.1%	-4.3%	40.6
償却前医業利益率	-51.9%	-8.2%	25.6
不良債務比率*	0.0%	15.8%	57.1
累積欠損金比率*	229.2%	93.0%	39.5
医業収益対補助金等比率*	87.7%	23.0%	37.7
経常収支比率	89.2%	96.4%	39.6
生産性分析			
医師1人当たり医業収益	207,057千円	186,686千円	51.7
医師1人当たり総人件費*	212,603千円	111,055千円	26.7
職員1人当たり医業収益	9,631千円	21,944千円	46.9
職員1人当たり総人件費*	9,889千円	11,584千円	51.7
労働生産性	1,329千円	8,639千円	44.6
労働分配率	744.1%	136.5%	113.0
機能性分析			
入院患者1人1日当たり診療収入	27,938円	30,290円	47.7
外来患者1人1日当たり診療収入	6,431円	9,361円	43.9
医師1人当たり入院患者数	10.8人	8.0人	58.9
医師1人当たり外来患者数	10.8人	14.9人	42.5
推計退院患者数	362.8人	2,557.6人	38.1
平均在院日数*	65.4日	20.8日	0.5
病床100床当たり全職員	107.5人	105.2人	50.7
病床100床当たり医師数	5.0人	9.5人	38.7
病床100床当たり看護人員数	56.3人	65.3人	44.7
看護人員／医師人数比	11.3人	7.3人	64.6
外来／入院比	1.0人	2.0人	37.9
病床利用率(一般病床)	81.0%	70.3%	56.6
病床利用率(療養病床)	0.0%	80.7%	N/A
病床利用率(精神病床)	0.0%	64.3%	N/A
安全性の分析			
1床当たり総資産額	356,149千円	146,117千円	55.3
1床当たり剰余金・欠損金額	-70,878千円	-20,387千円	31.6
1床当たり償却資産額(取得価額)	889,760千円	353,959千円	55.8
1床当たり償却資産額(帳簿価額)	444,880千円	176,979千円	55.8
流動比率	176.4%	503.7%	44.1
流動資産回転率	3.2回	3.8回	49.0
医業収益対総資本	34.4倍	13.3倍	55.1

※青色は偏差値60以上、赤色は偏差値40以下、黄色は経常利益と関係が強い経営指標を示します。 *印の付いた項目は低い値ほど偏差値が高く表示されます。