

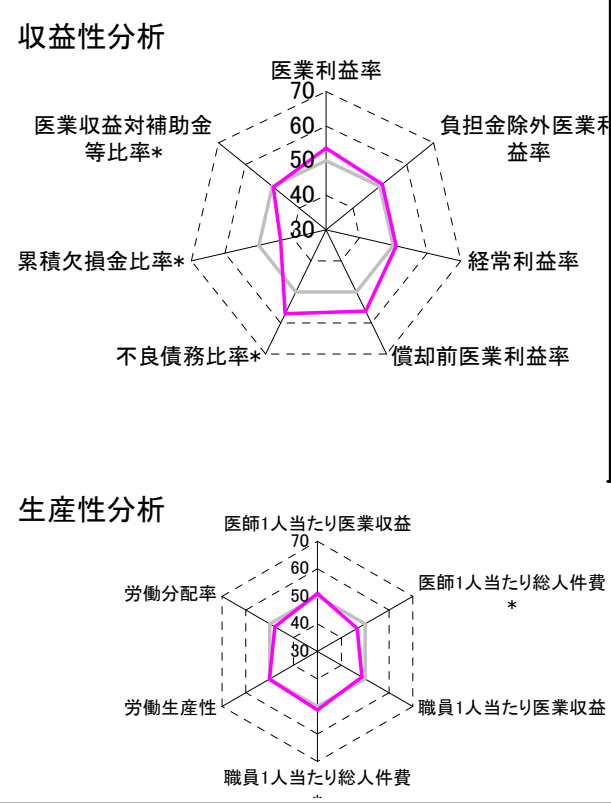
①病院環境データ

病院名	(山形県高畠町)公立高畠病院
病床数	【一般病床】89床【療養病床】41床【結核病床】0床【精神病床】0床【感染症病床】0床
患者数	【1日平均入院患者数】117人【1日平均外来患者数】283人【推計退院患者数】2,260人
医療従事者数	【医師数】9人【看護人員数】79人【医療技術員数】18人【事務職員数】7人
市区町村データ	【市区町村名】高畠町
	【人口総数】26,026人【65歳以上人口】6,631人【高齢化率】25.5%
	【可住地当たり人口密度】340.6人/km ² 【可住地面積】76.4km ²
	【一般病院数】1施設【一般診療所数】11施設【医師数】20人

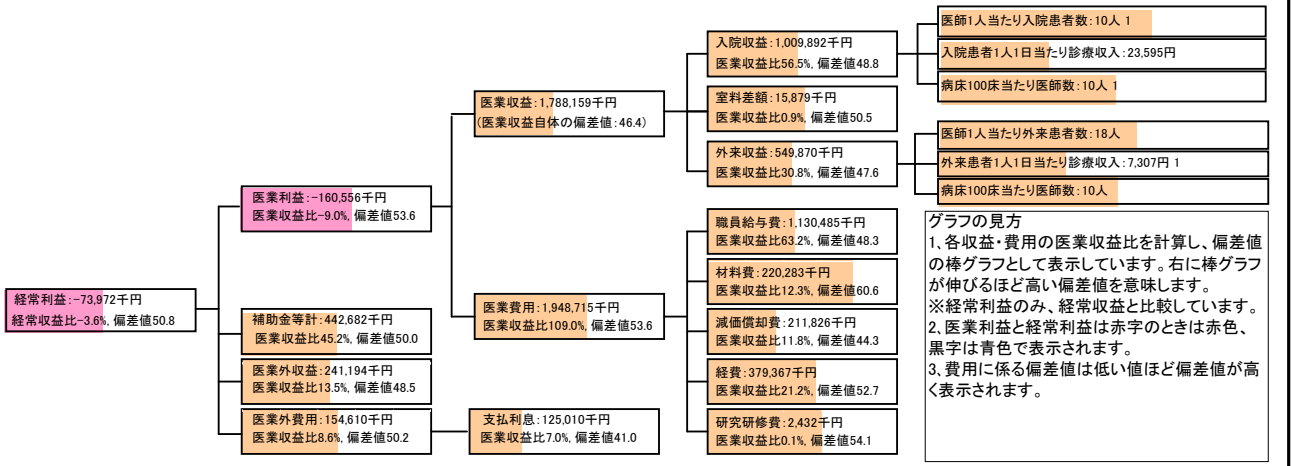
②病院群類型と経営指標ハイライト

【貴院の属する病院類型】	地方中規模病院グループ(可住地当たり人口密度187.2~2,145.9人/km ² かつ、一般病床50床以上350床未満)
【高い偏差値を示す指標】	病床利用率(一般病床)、流動資産回転率、不良債務比率*
【低い偏差値を示す指標】	1床当たり剰余金・欠損金額、流動比率、入院患者1人1日当たり診療収入

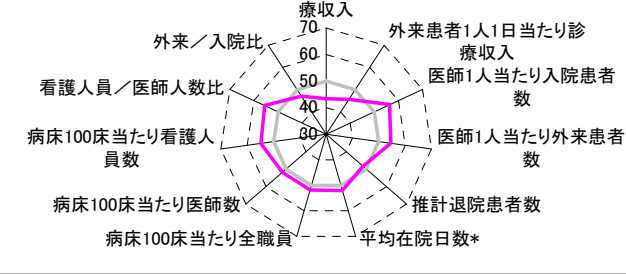
③経営指標のレーダーチャート（偏差値）



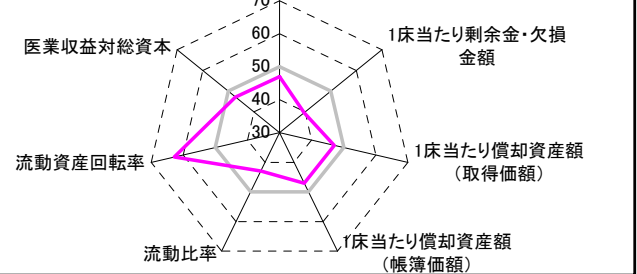
④利益構造ツリー（実数・対収益比・偏差値）



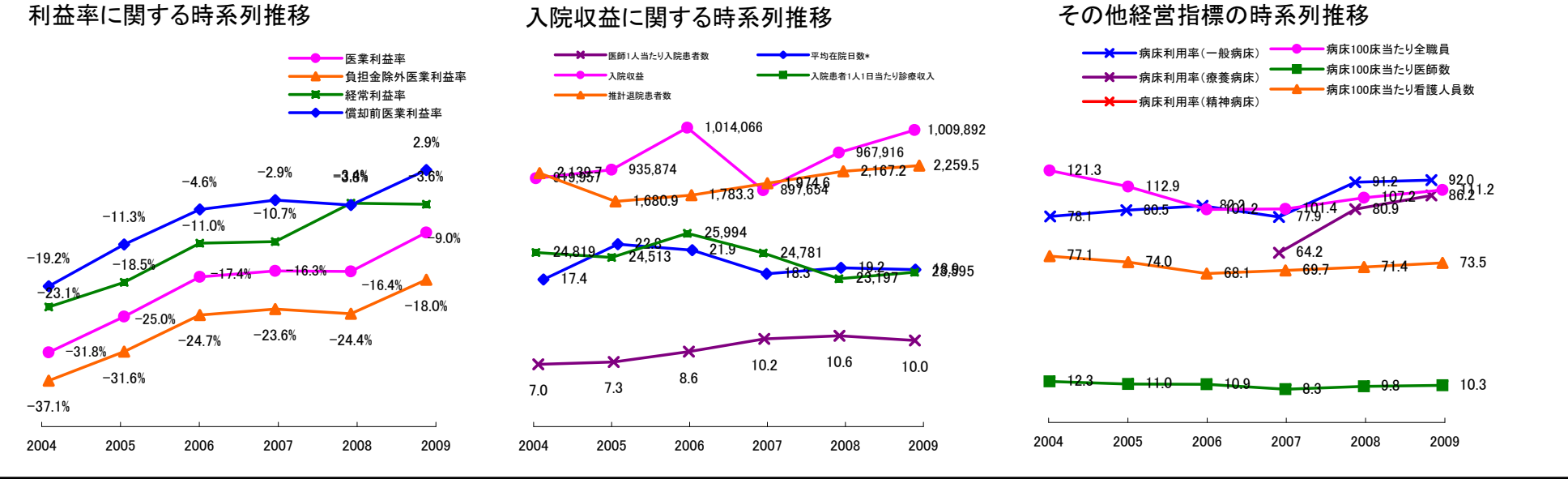
機能性分析



安全性の分析

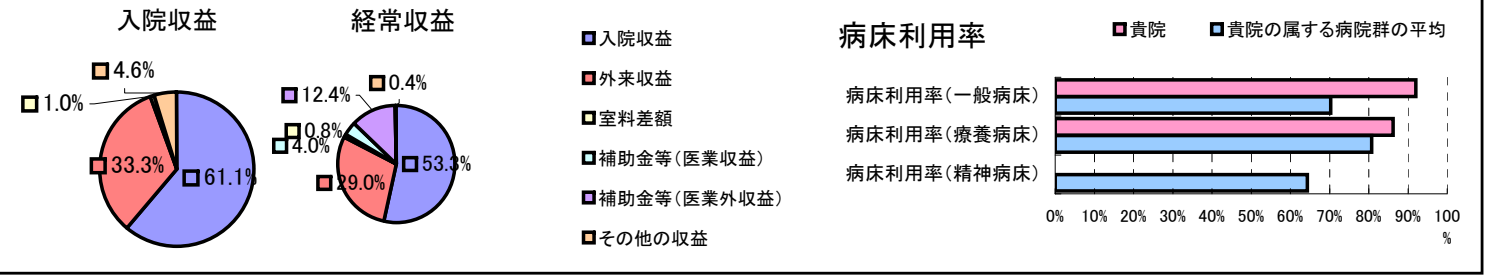


⑤時系列分析（成長性分析）



データ源: 公営企業年鑑

⑥収益構造円グラフと病床利用率棒グラフ



⑦経営指標分析（平均値・参照値・偏差値）

収益性分析	貴院	貴院の属する病院群の平均	偏差値
医療利益率	-9.0%	-16.1%	53.6
負担金除外医療利益率	-18.0%	-30.1%	50.9
経常利益率	-3.6%	-4.3%	50.8
償却前医療利益率	2.9%	-8.2%	56.2
不良債務比率*	0.0%	15.8%	57.1
累積欠損金比率*	177.9%	93.0%	43.5
医療収益対補助金等比率*	24.8%	23.0%	49.7
経常収支比率	96.5%	96.4%	50.2
生産性分析			
医師1人当たり医療収益	198,684千円	186,686千円	51.0
医師1人当たり総人件費*	125,609千円	111,055千円	46.7
職員1人当たり医療収益	16,256千円	21,944千円	48.5
職員1人当たり総人件費*	10,277千円	11,584千円	51.3
労働生産性	8,840千円	8,639千円	50.1
労働分配率	116.3%	136.5%	47.9
機能性分析			
入院患者1人1日当たり診療収入	23,595円	30,290円	43.4
外来患者1人1日当たり診療収入	7,307円	9,361円	45.7
医師1人当たり入院患者数	10.0人	8.0人	56.4
医師1人当たり外来患者数	17.5人	14.9人	54.6
推計退院患者数	2,259.5人	2,557.6人	48.4
平均在院日数*	18.9日	20.8日	52.1
病床100床当たり全職員	111.2人	105.2人	51.8
病床100床当たり医師数	10.3人	9.5人	51.9
病床100床当たり看護人員数	73.5人	65.3人	54.8
看護人員／医師人数比	8.8人	7.3人	55.5
外来／入院比	1.8人	2.0人	47.1
病床利用率(一般病床)	92.0%	70.3%	63.4
病床利用率(療養病床)	86.2%	80.7%	53.7
病床利用率(精神病床)	0.0%	64.3%	N/A
安全性の分析			
1床当たり総資産額	24,162千円	146,117千円	46.9
1床当たり剰余金・欠損金額	-48,908千円	-20,387千円	39.6
1床当たり償却資産額(取得価額)	88,112千円	353,959千円	47.1
1床当たり償却資産額(帳簿価額)	44,056千円	176,979千円	47.1
流動比率	105.8%	503.7%	42.9
流動資産回転率	12.0回	3.8回	62.8
医療収益対総資本	1.8倍	13.3倍	47.2

※青色は偏差値60以上、赤色は偏差値40以下、黄色は経常利益と関係が強い経営指標を示します。 *印の付いた項目は低い値ほど偏差値が高く表示されます。