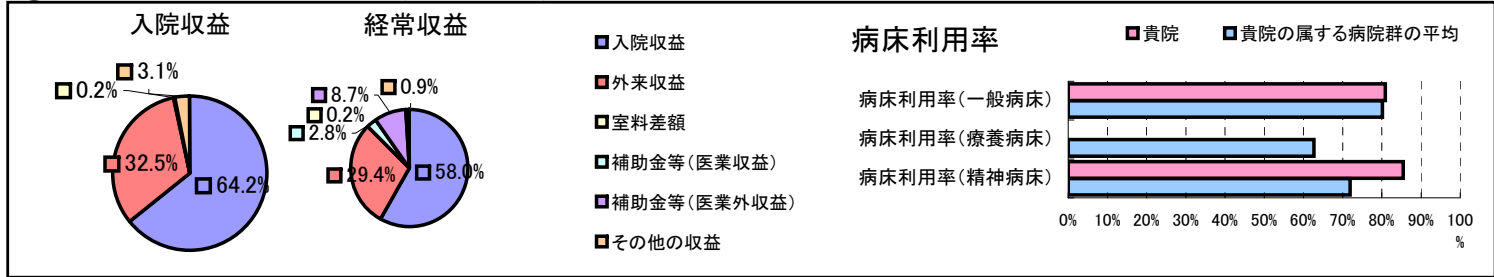


①病院環境データ

病院名 (秋田県大館市)総合病院
 病床数 【一般病床】375床【療養病床】0床【結核病床】6床【精神病床】110床【感染症病床】2床
 患者数 【1日平均入院患者数】400人【1日平均外来患者数】1,107人【推計退院患者数】8,743人
 医療従事者数 【医師数】44人【看護人員数】317人【医療技術員数】76人【事務職員数】27人
 市区町村データ【市区町村名】大館市
 【人口総数】82,504人【65歳以上人口】23,816人【高齢化率】28.9%
 【可住地当たり人口密度】439.8人/km²【可住地面積】187.6km²
 【一般病院数】5施設【一般診療所数】48施設【医師数】146人

⑥収益構造円グラフと病床利用率棒グラフ



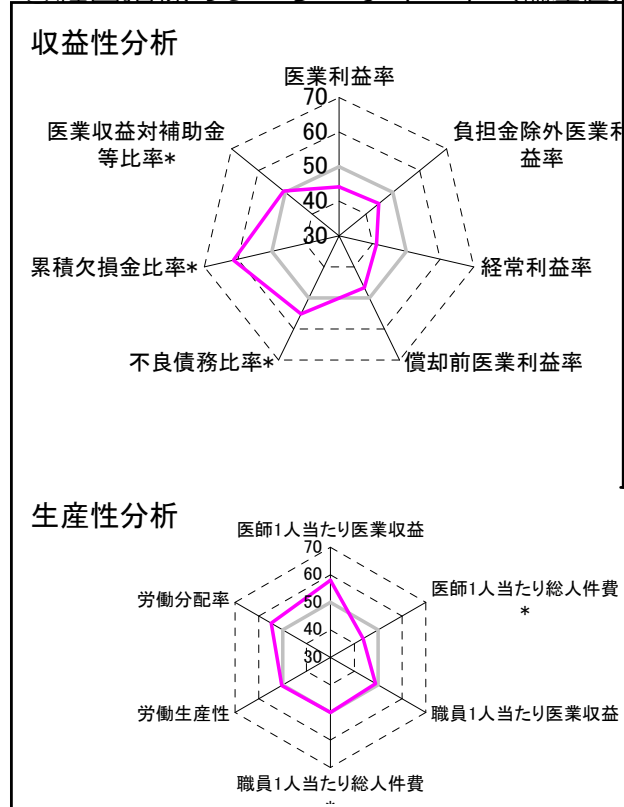
②病院群類型と経営指標ハイライト

【貴院の属する病院類型】地方大規模病院グループ(可住地当たり人口密度187.2~2,145.9人/km²かつ、一般病床350床以上)
 【高い偏差値を示す指標】医師1人当たり外来患者数、医師1人当たり入院患者数、看護人員/医師人数比
 【低い偏差値を示す指標】入院患者1人1日当たり診療収入、病床100床当たり医師数、流動比率

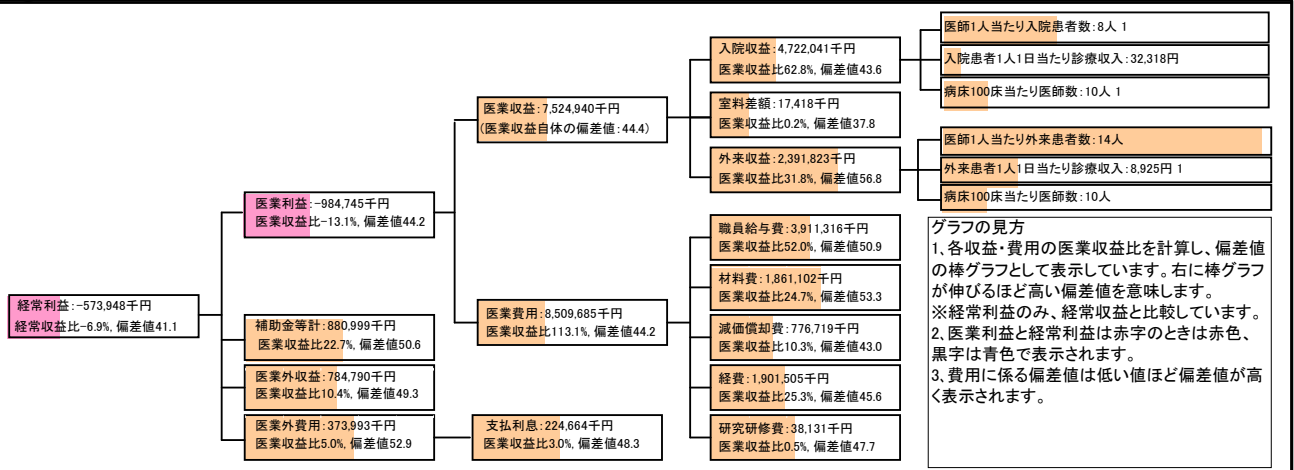
⑦経営指標分析(平均値・参照値・偏差値)

収益性分析	貴院	貴院の属する病院群の平均	偏差値
医業利益率	-13.1%	-7.6%	44.2
負担金除外医業利益率	-15.7%	-10.4%	44.8
経常利益率	-6.9%	-2.5%	41.1
償却前医業利益率	-2.8%	0.0%	46.7
不良債務比率*	5.9%	13.6%	55.2
累積欠損金比率*	7.0%	63.4%	61.4
医業収益対補助金等比率*	11.7%	12.3%	50.6
経常収支比率	93.5%	97.8%	40.8
生産性分析			
医師1人当たり医業収益	171,021千円	148,393千円	58.0
医師1人当たり総人件費*	88,894千円	79,244千円	43.7
職員1人当たり医業収益	68,409千円	212,725千円	49.0
職員1人当たり総人件費*	35,557千円	35,642千円	50.0
労働生産性	26,952千円	23,695千円	50.4
労働分配率	131.9%	114.9%	54.9
機能性分析			
入院患者1人1日当たり診療収入	32,318円	44,715円	32.0
外来患者1人1日当たり診療収入	8,925円	11,723円	39.4
医師1人当たり入院患者数	7.7人	5.0人	68.7
医師1人当たり外来患者数	14.1人	8.0人	72.8
推計退院患者数	8,742.5人	9,885.4人	47.0
平均在院日数*	16.7日	15.2日	44.2
病床100床当たり全職員	100.0人	127.3人	40.8
病床100床当たり医師数	9.7人	16.5人	35.4
病床100床当たり看護人員数	66.9人	79.9人	40.6
看護人員/医師人数比	7.2人	5.4人	65.3
外来/入院比	1.8人	1.6人	55.5
病床利用率(一般病床)	80.9%	80.1%	50.6
病床利用率(療養病床)	0.0%	62.7%	N/A
病床利用率(精神病床)	85.5%	71.9%	57.4
安全性の分析			
1床当たり総資産額	29,847千円	61,187千円	46.4
1床当たり剰余金・欠損金額	-1,171千円	-16,708千円	59.4
1床当たり償却資産額(取得価額)	83,188千円	149,392千円	46.6
1床当たり償却資産額(帳簿価額)	41,594千円	74,696千円	46.6
流動比率	75.9%	329.3%	38.8
流動資産回転率	5.7回	3.6回	62.6
医業収益対総資本	2.0倍	3.4倍	47.6

③経営指標のレーダーチャート(偏差値)



④利益構造ツリー(実数・対収益比・偏差値)



⑤時系列分析(成長性分析)

