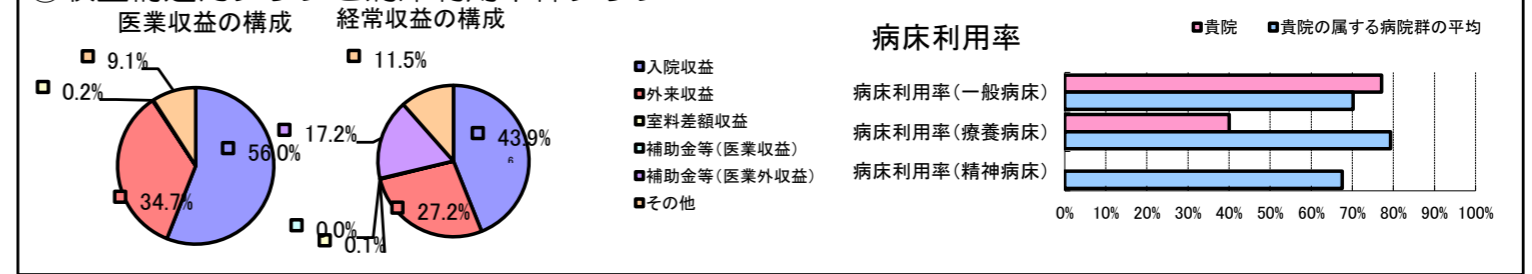


①病院環境データ

病院名 (長崎県長崎県離島医療圏組合) 上対馬病院 (2008年)
 病床数 【一般病床】60床 【療養病床】24床 【結核病床】0床 【精神病床】0床 【感染症病床】0床
 患者数 【1日平均入院患者数】56人 【1日平均外来患者数】153人 【推計退院患者数】1,142人
 医療従事者数 【医師数】6人 【看護人員数】48人 【医療技術員数】13人 【事務職員数】5人
 市区町村データ 対馬市
 【人口総数】38,481人 【65歳以上人口】10,081人 【高齢化率】26.2%
 【可住地当たり人口密度】510.9人/km² 【可住地面積】75.3km²
 【一般病院数】3施設 【一般診療所数】32施設 【医師数】56人

⑥収益構造円グラフと病床利用率棒グラフ



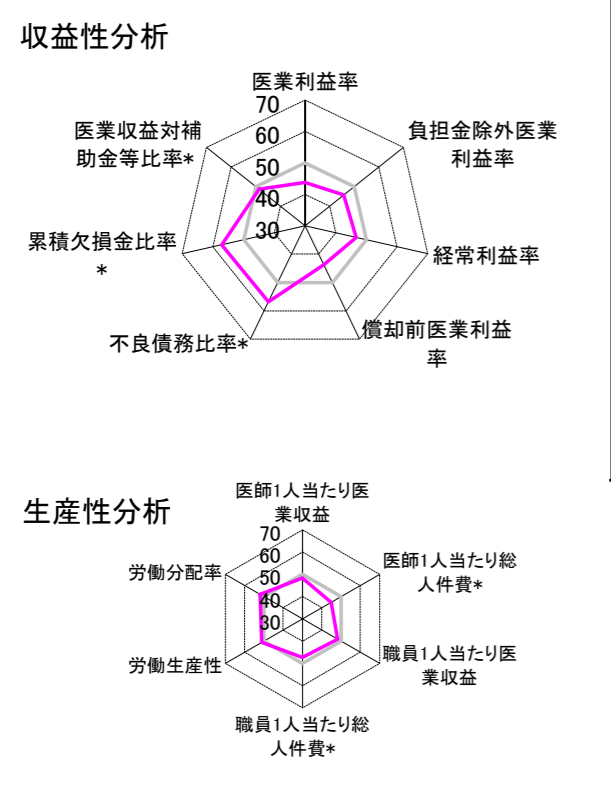
②病院群類型と経営指標ハイライト

【貴院の属する病院類型】 地方中規模病院グループ(可住地当たり人口密度187.2~2,145.9人/km²かつ、一般病床50床以上350床未満)
 【高い偏差値を示す指標】 病床100床当たり全職員数
 【低い偏差値を示す指標】 病床利用率(療養病床)

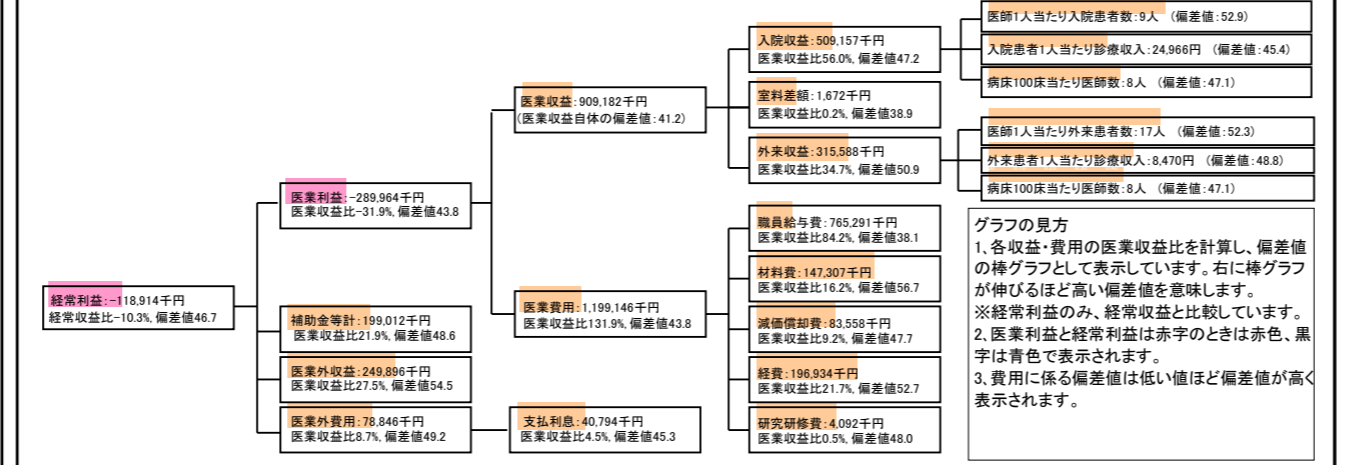
⑦経営指標分析(平均値・参照値・偏差値)

収益性分析	貴院	貴院の属する病院群の平均	偏差値
医療利益率	-31.9%	-18.4%	43.8
負担金除外医療利益率	-31.9%	-22.1%	45.7
経常利益率	-10.3%	-7.1%	46.7
償却前医療利益率	-22.7%	-10.4%	43.8
不良債務比率*	0.0%	16.0%	56.8
累積欠損金比率*	18.0%	80.5%	57.2
医療収益対補助金等比率*	43.8%	38.1%	48.6
経常収支比率	90.7%	94.1%	45.7
生産性分析			
医師1人当たり医療収益	151,530千円	170,807千円	48.3
医師1人当たり総人件費*	127,549千円	103,586千円	44.9
職員1人当たり医療収益	12,628千円	51,014千円	48.3
職員1人当たり総人件費*	10,629千円	9,281千円	47.3
労働生産性	665,860千円	346,864千円	51.1
労働分配率	159.6%	133.5%	51.9
機能性分析			
入院患者1人1日当たり診療収入	24,966円	29,335円	45.4
外来患者1人1日当たり診療収入	8,470円	9,040円	48.8
医師1人当たり入院患者数	9.1人	8.1人	52.9
医師1人当たり外来患者数	16.6人	15.2人	52.3
推計退院患者数	1,141.9人	2,531.9人	52.9
平均在院日数*	17.9日	21.2日	52.9
病床100床当たり全職員数	135.7人	102.9人	60.3
病床100床当たり医師数	8.3人	9.4人	47.1
病床100床当たり看護人員数	78.9人	63.9人	59.6
看護人員/医師人数比	8.0人	6.8人	54.5
外来/入院比	182.7%	198.2%	48.0
病床利用率(一般病床)	77.1%	70.2%	54.2
病床利用率(療養病床)	40.0%	79.3%	23.1
病床利用率(精神病床)	N/A	67.6%	N/A
安全性の分析			
1床当たり総資産額	414,494千円	148,561千円	56.9
1床当たり剰余金・欠損金額	-7,689千円	-17,688千円	54.1
1床当たり償却資産額(取得価額)	586,869千円	240,307千円	56.0
1床当たり償却資産額(帳簿価額)	415,707千円	174,356千円	55.6
流動比率	578.5%	517.6%	50.9
流動資産回転率	1.5回	4.1回	48.3
医療収益対総資本	1.2倍	14.0倍	46.8

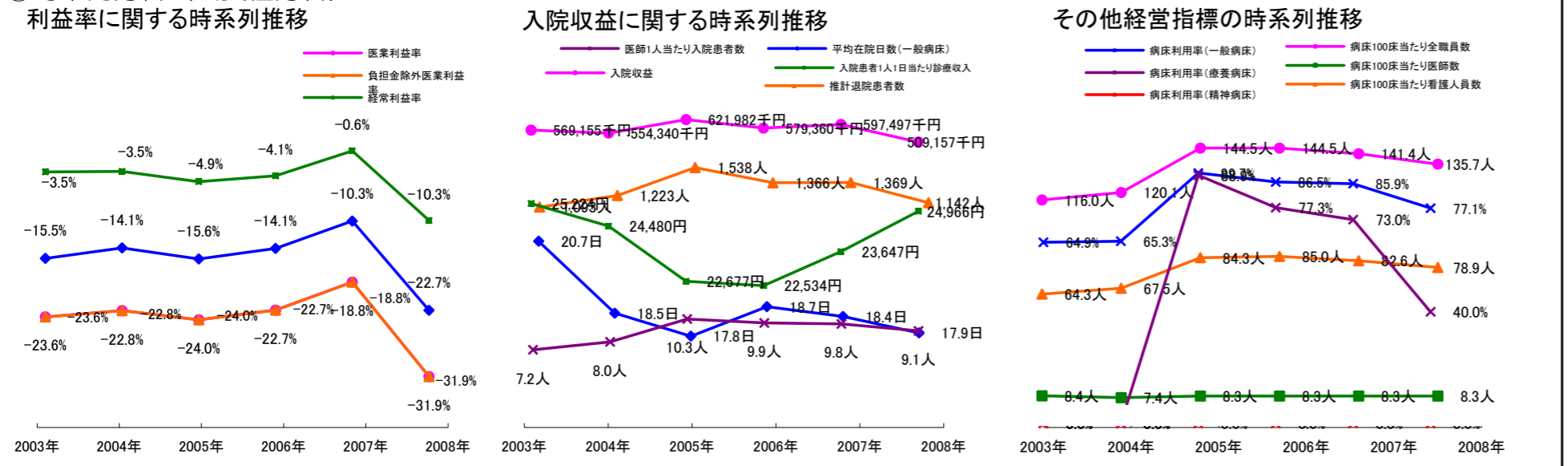
③経営指標のレーダーチャート(偏差値)



④利益構造ツリー(実数・対収益比・偏差値)



⑤時系列分析(成長性分析)



データ源: 公営企業年鑑