

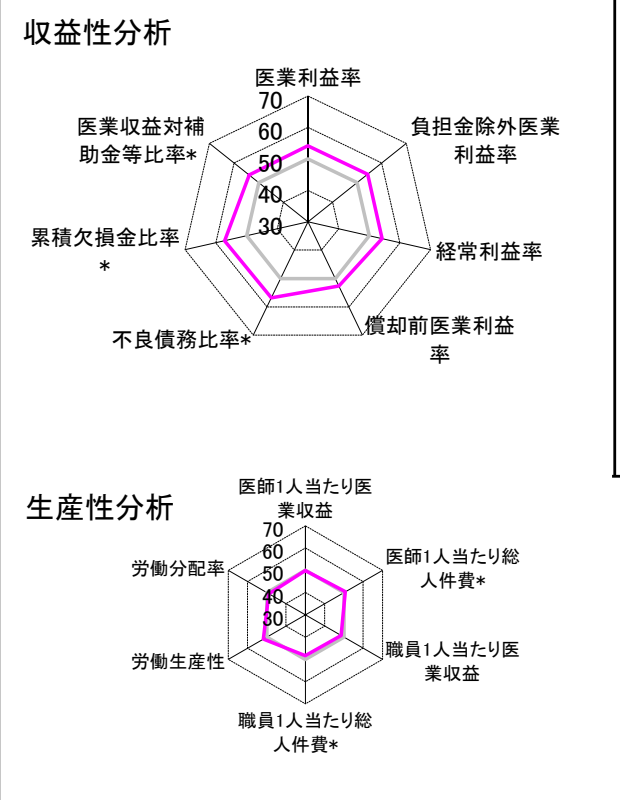
①病院環境データ

病院名	(和歌山県那智勝浦町) 温泉病院 (2008年)
病床数	【一般病床】90床【療養病床】60床【結核病床】0床【精神病床】0床【感染症病床】0床
患者数	【1日平均入院患者数】106人【1日平均外来患者数】235人【推計退院患者数】1,954人
医療従事者数	【医師数】10人【看護人員数】63人【医療技術員数】18人【事務職員数】8人
市区町村データ	那智勝浦町
	【人口総数】18,185人【65歳以上人口】5,588人【高齢化率】30.7%
	【可住地当たり人口密度】810.7人/k㎡【可住地面積】22.4km ²
	【一般病院数】2施設【一般診療所数】10施設【医師数】22人

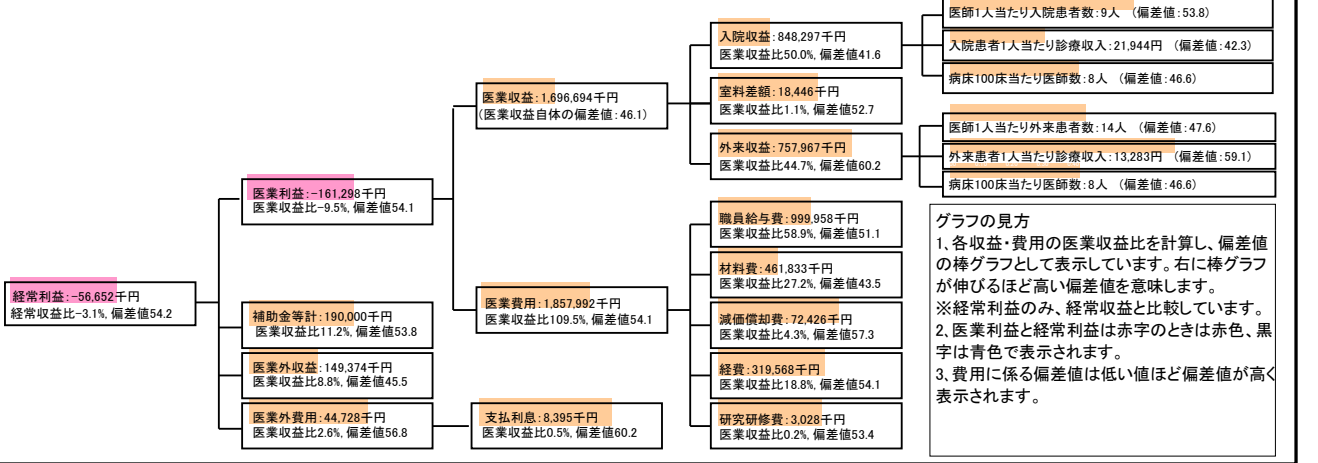
②病院群類型と経営指標ハイライト

【貴院の属する病院類型】	地方中規模病院グループ(可住地当たり人口密度187.2～2,145.9人/k㎡かつ、一般病床50床以上350床未満)
【高い偏差値を示す指標】	外来患者1人1日当たり診療収入
【低い偏差値を示す指標】	病床利用率(療養病床)

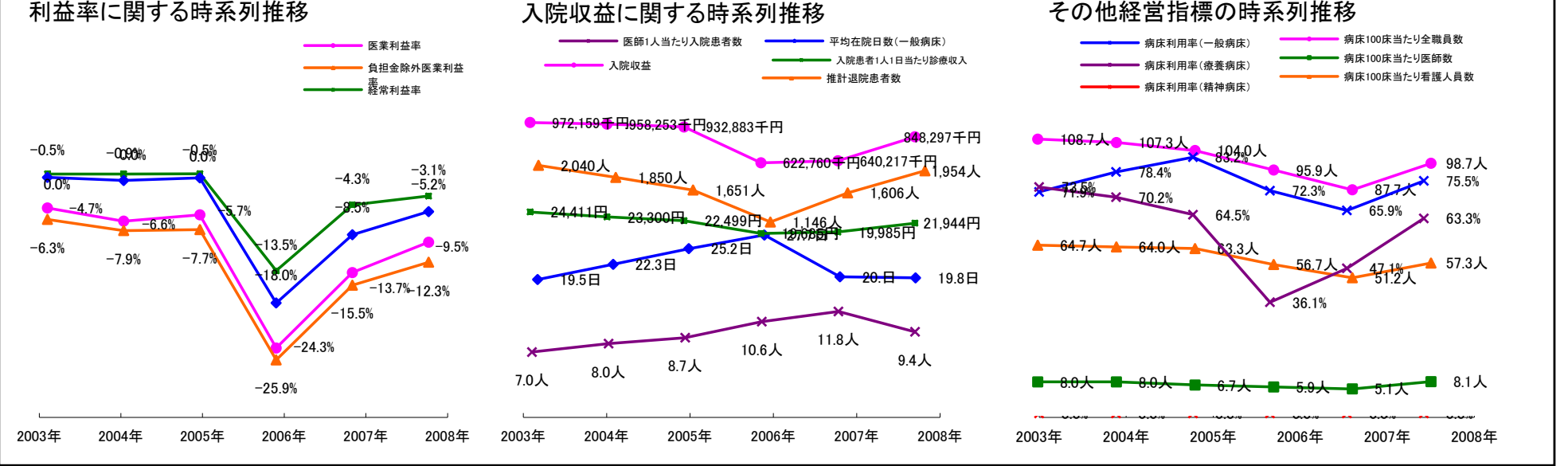
③経営指標のレーダーチャート(偏差値)



④利益構造ツリー(実数・対収益比・偏差値)

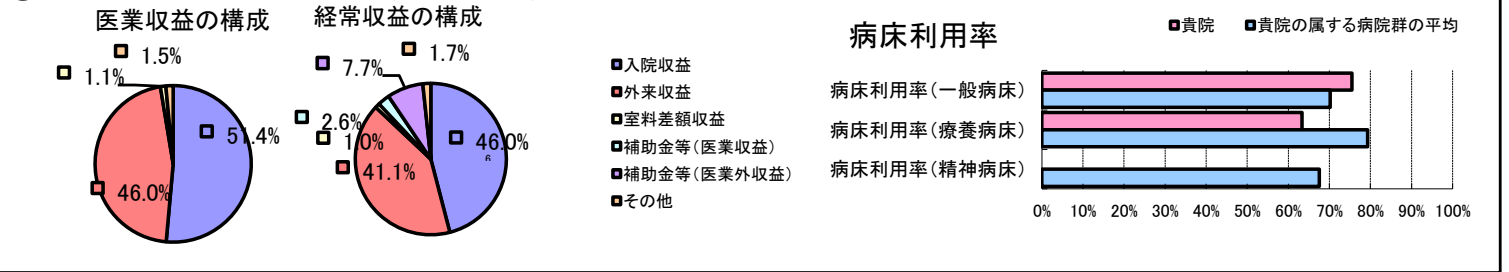


⑤時系列分析(成長性分析)



データ源: 公営企業年鑑

⑥収益構造円グラフと病床利用率棒グラフ



⑦経営指標分析(平均値・参照値・偏差値)

収益性分析	貴院	貴院の属する病院群の平均	偏差値
医業利益率	-9.5%	-18.4%	54.2
負担金除外医業利益率	-12.3%	-22.1%	54.3
経常利益率	-3.1%	-7.1%	54.2
償却前医業利益率	-5.2%	-10.4%	52.6
不良債務比率*	0.0%	16.0%	56.8
累積欠損金比率*	18.1%	80.5%	57.2
医業収益対補助金等比率*	22.4%	38.1%	53.8
経常収支比率	97.0%	94.1%	53.8
生産性分析			
医師1人当たり医業収益	169,669千円	170,807千円	49.9
医師1人当たり総人件費*	99,996千円	103,586千円	50.8
職員1人当たり医業収益	17,138千円	51,014千円	48.5
職員1人当たり総人件費*	10,101千円	9,281千円	48.4
労働生産性	850,190千円	346,864千円	51.7
労働分配率	118.8%	133.5%	48.9
機能性分析			
入院患者1人1日当たり診療収入	21,944円	29,335円	42.3
外来患者1人1日当たり診療収入	13,283円	9,040円	59.1
医師1人当たり入院患者数	9.4人	8.1人	53.8
医師1人当たり外来患者数	13.8人	15.2人	47.6
推計退院患者数	1,954.0人	2,531.9人	51.2
平均在院日数*	19.8日	21.2日	51.2
病床100床当たり全職員数	98.7人	102.9人	48.7
病床100床当たり医師数	8.1人	9.4人	46.6
病床100床当たり看護人員数	57.3人	63.9人	45.8
看護人員／医師人数比	6.3人	6.8人	48.0
外来／入院比	147.6%	198.2%	43.5
病床利用率(一般病床)	75.5%	70.2%	53.3
病床利用率(療養病床)	63.3%	79.3%	39.0
病床利用率(精神病床)	N/A	67.6%	N/A
安全性の分析			
1床当たり総資産額	8,251千円	148,561千円	46.4
1床当たり剰余金・欠損金額	-3,699千円	-17,688千円	55.7
1床当たり償却資産額(取得価額)	27,308千円	240,307千円	46.3
1床当たり償却資産額(帳簿価額)	15,939千円	174,356千円	46.3
流動比率	488.7%	517.6%	49.6
流動資産回転率	3.1回	4.1回	49.3
医業収益対総資本	3.2倍	14.0倍	47.3

※青色は偏差値60以上、赤色は偏差値40以下、黄色は経常利益と関係が強い経営指標を示します。*印の付いた項目は低い値ほど偏差値が高く表示されます。