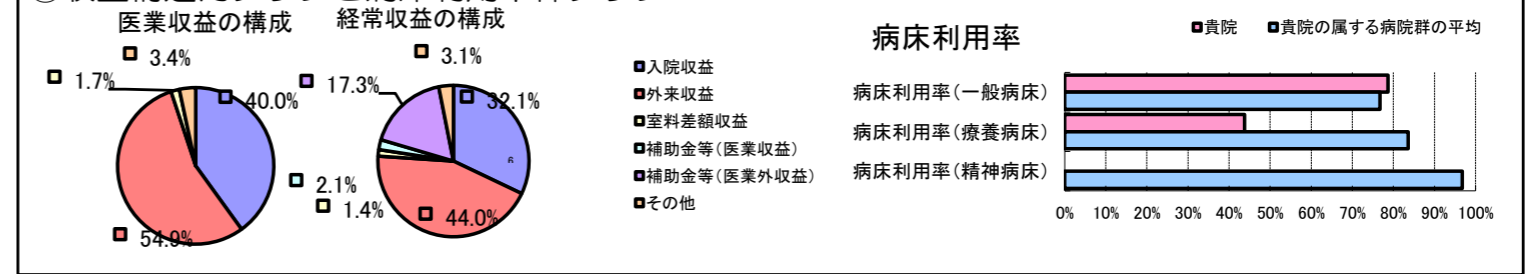


①病院環境データ

病院名 (京都府京丹波町) 国保瑞穂病院 (2008年)
 病床数 【一般病床】39床 【療養病床】8床 【結核病床】0床 【精神病床】0床 【感染症病床】0床
 患者数 【1日平均入院患者数】34人 【1日平均外来患者数】125人 【推計退院患者数】557人
 医療従事者数 【医師数】4人 【看護人員数】23人 【医療技術員数】5人 【事務職員数】4人
 市区町村データ 京丹波町
 【人口総数】16,893人 【65歳以上人口】5,367人 【高齢化率】31.8%
 【可住地当たり人口密度】324.5人/km² 【可住地面積】52.1km²
 【一般病院数】2施設 【一般診療所数】6施設 【医師数】9人

⑥収益構造円グラフと病床利用率棒グラフ



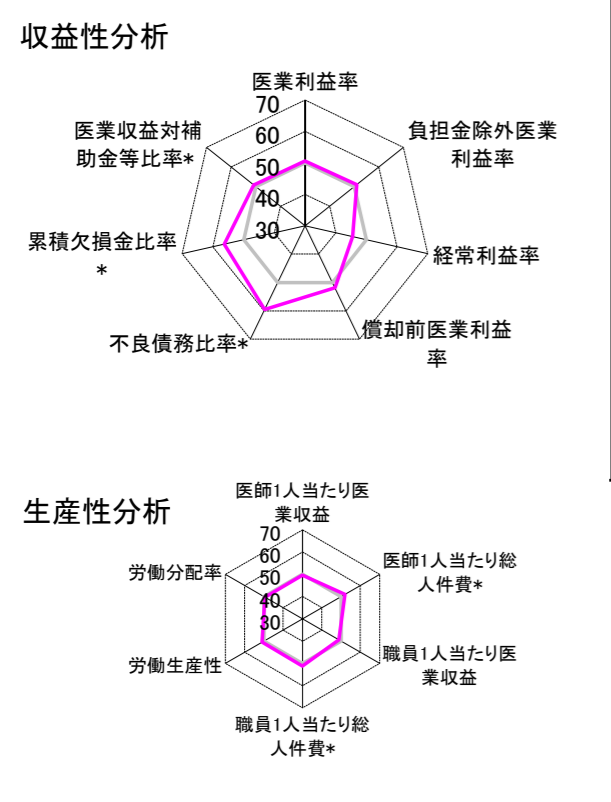
②病院群類型と経営指標ハイライト

【貴院の属する病院類型】 地方小規模病院グループ(可住地当たり人口密度187.2~2,145.9人/km²かつ、一般病床50床未満)
 【高い偏差値を示す指標】 外来患者1人1日当たり診療収入
 【低い偏差値を示す指標】 病床利用率(療養病床)

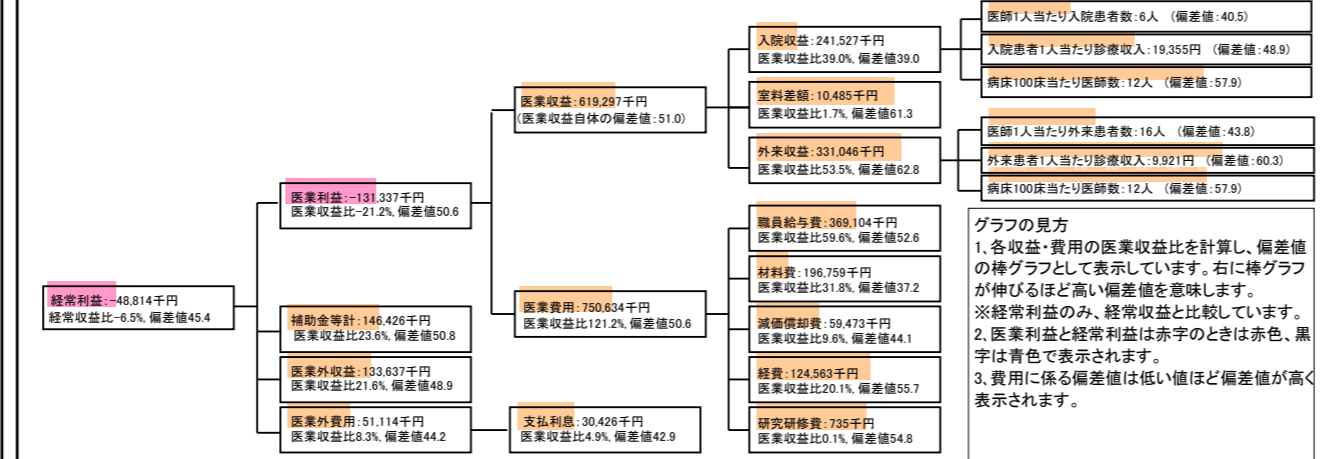
⑦経営指標分析(平均値・参照値・偏差値)

収益性分析	貴院	貴院の属する病院群の平均	偏差値
医療利益率	-21.2%	-22.5%	50.6
負担金除外医療利益率	-23.8%	-26.1%	51.0
経常利益率	-6.5%	-2.8%	45.5
償却前医療利益率	-11.6%	-15.8%	51.9
不良債務比率*	0.0%	15.9%	59.5
累積欠損金比率*	23.3%	83.6%	56.4
医療収益対補助金等比率*	47.3%	50.8%	50.8
経常収支比率	93.9%	97.8%	44.4
生産性分析			
医師1人当たり医療収益	154,824千円	158,238千円	49.7
医師1人当たり総人件費*	92,276千円	105,967千円	52.1
職員1人当たり医療収益	14,402千円	25,663千円	49.0
職員1人当たり総人件費*	8,584千円	8,880千円	51.3
労働生産性	554,656千円	250,738千円	50.9
労働分配率	154.8%	163.5%	49.4
機能性分析			
入院患者1人1日当たり診療収入	19,355円	19,867円	48.9
外来患者1人1日当たり診療収入	9,921円	7,067円	60.3
医師1人当たり入院患者数	5.8人	9.9人	40.5
医師1人当たり外来患者数	15.5人	19.2人	43.8
推計退院患者数	556.5人	716.4人	52.1
平均在院日数*	22.3日	26.1日	52.1
病床100床当たり全職員数	113.6人	101.5人	53.2
病床100床当たり医師数	11.9人	8.7人	57.9
病床100床当たり看護人員数	70.6人	61.2人	55.1
看護人員/医師人数比	5.8人	6.7人	46.7
外来/入院比	267.4%	227.3%	53.3
病床利用率(一般病床)	78.7%	76.7%	51.2
病床利用率(療養病床)	43.8%	83.6%	21.3
病床利用率(精神病床)	N/A	96.8%	N/A
安全性の分析			
1床当たり総資産額	46,208千円	100,970千円	46.9
1床当たり剰余金・欠損金額	-5,110千円	-12,576千円	52.9
1床当たり償却資産額(取得価額)	50,365千円	177,116千円	45.7
1床当たり償却資産額(帳簿価額)	41,604千円	122,025千円	46.1
流動比率	598.2%	2,205.3%	48.0
流動資産回転率	1.7回	2.8回	43.5
医療収益対総資本	3.1倍	9.8倍	46.0

③経営指標のレーダーチャート(偏差値)



④利益構造ツリー(実数・対収益比・偏差値)



⑤時系列分析(成長性分析)

