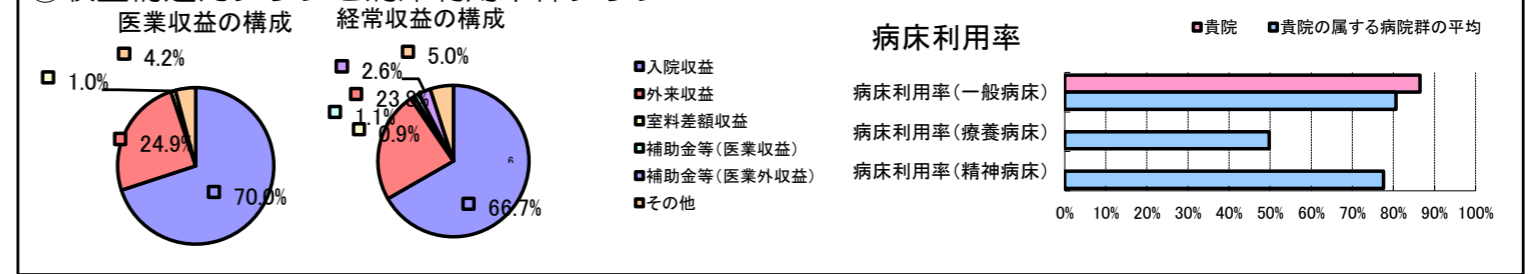


①病院環境データ

病院名 (群馬県伊勢崎市) 伊勢崎市民病院 (2008年)
 病床数 【一般病床】520床 【療養病床】0床 【結核病床】0床 【精神病床】0床 【感染症病床】4床
 患者数 【1日平均入院患者数】450人 【1日平均外来患者数】1,187人 【推計退院患者数】14,159人
 医療従事者数 【医師数】70人 【看護人員数】433人 【医療技術員数】99人 【事務職員数】48人
 市区町村データ 伊勢崎市
 【人口総数】202,447人 【65歳以上人口】36,547人 【高齢化率】18.1%
 【可住地当たり人口密度】1,455.9人/km² 【可住地面積】139.1km²
 【一般病院数】8施設 【一般診療所数】141施設 【医師数】376人

⑥収益構造円グラフと病床利用率棒グラフ



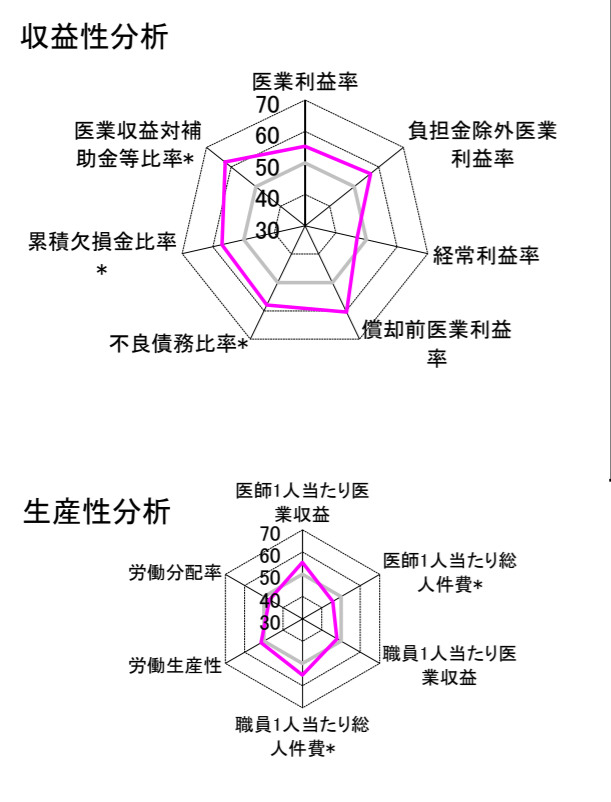
②病院群類型と経営指標ハイライト

【貴院の属する病院類型】 地方大規模病院グループ(可住地当たり人口密度187.2~2,145.9人/km²かつ、一般病床350床以上)
 【高い偏差値を示す指標】 推計退院患者数、推計退院患者数、病床100床当たり医師数 等
 【低い偏差値を示す指標】 医師1人当たり入院患者数

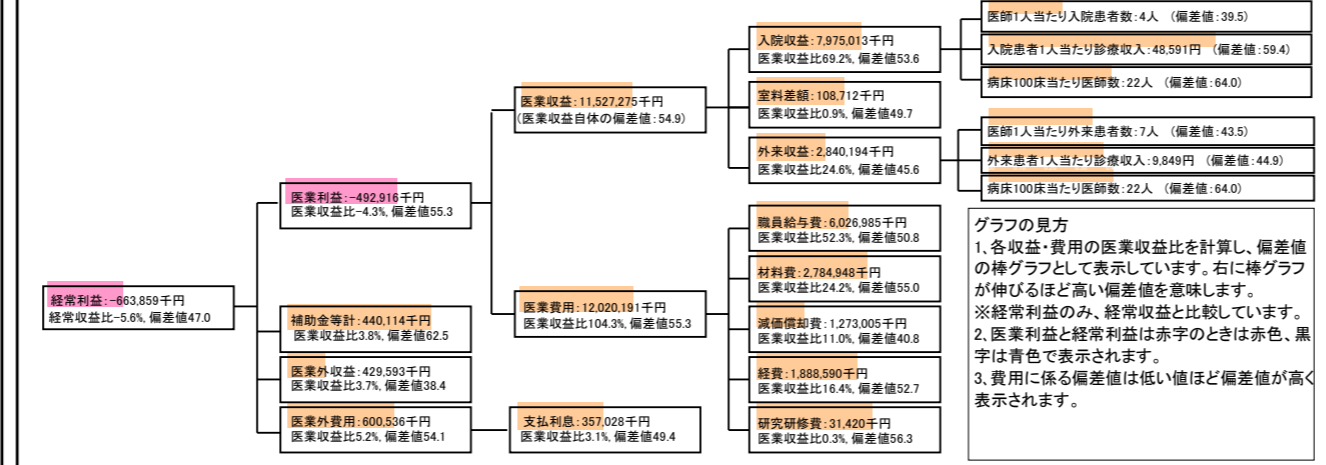
⑦経営指標分析(平均値・参照値・偏差値)

収益性分析	貴院	貴院の属する病院群の平均	偏差値
医療利益率	-4.3%	-8.5%	55.3
負担金除外医療利益率	-5.4%	-10.9%	56.6
経常利益率	-5.6%	-4.1%	47.0
償却前医療利益率	6.8%	-0.7%	60.4
不良債務比率*	0.0%	12.5%	58.0
累積欠損金比率*	31.7%	61.4%	57.0
医療収益対補助金等比率*	7.0%	22.8%	62.5
経常収支比率	94.7%	96.3%	46.5
生産性分析			
医師1人当たり医療収益	164,675千円	146,083千円	55.3
医師1人当たり総人件費*	86,100千円	78,390千円	45.7
職員1人当たり医療収益	16,730千円	17,211千円	47.9
職員1人当たり総人件費*	8,747千円	9,233千円	55.2
労働生産性	807,763千円	31,137千円	51.4
労働分配率	108.3%	116.2%	47.1
機能性分析			
入院患者1人1日当たり診療収入	48,591円	42,727円	59.4
外来患者1人1日当たり診療収入	9,849円	11,043円	44.9
医師1人当たり入院患者数	3.8人	5.3人	39.5
医師1人当たり外来患者数	6.6人	8.4人	43.5
推計退院患者数	14,159.5人	9,955.8人	64.7
平均在院日数*	11.6日	15.4日	64.7
病床100床当たり全職員数	149.6人	123.8人	60.1
病床100床当たり医師数	22.3人	16.0人	64.0
病床100床当たり看護人員数	89.2人	77.7人	60.9
看護人員/医師人数比	6.2人	5.4人	52.9
外来/入院比	175.7%	160.7%	53.9
病床利用率(一般病床)	86.5%	80.6%	55.3
病床利用率(療養病床)	N/A	49.8%	N/A
病床利用率(精神病床)	N/A	77.6%	N/A
安全性の分析			
1床当たり総資産額	38,667千円	60,477千円	47.5
1床当たり剰余金・欠損金額	-12,755千円	-15,818千円	51.9
1床当たり償却資産額(取得価額)	92,287千円	101,755千円	49.2
1床当たり償却資産額(帳簿価額)	59,110千円	72,405千円	48.6
流動比率	396.1%	333.2%	52.5
流動資産回転率	2.4回	3.6回	42.5
医療収益対総資本	1.1倍	3.4倍	45.9

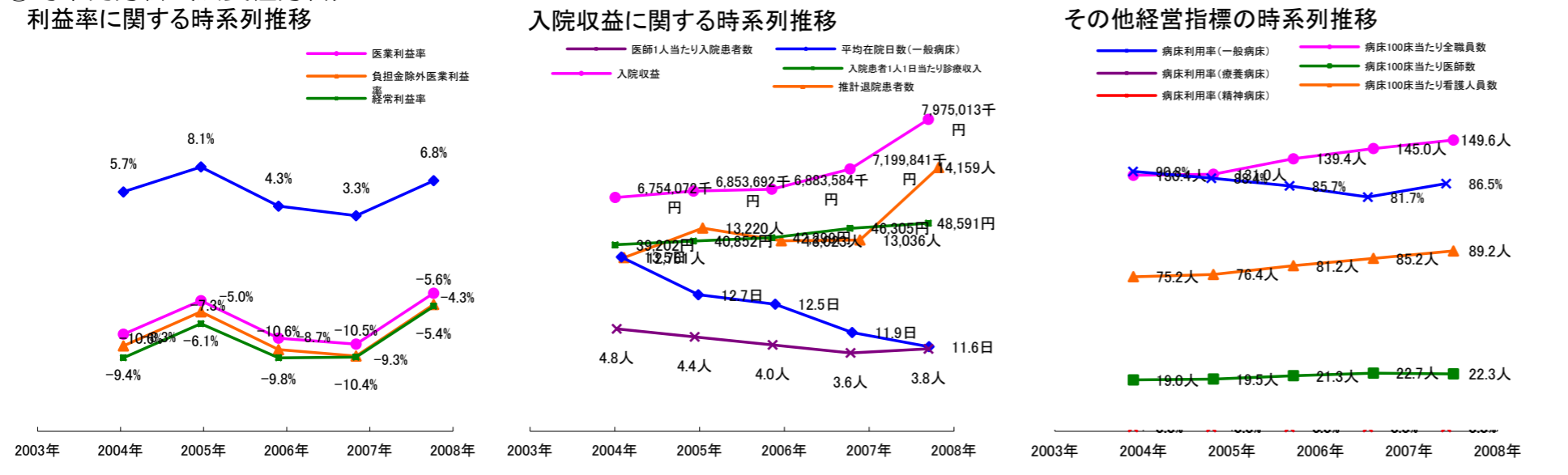
③経営指標のレーダーチャート(偏差値)



④利益構造ツリー(実数・対収益比・偏差値)



⑤時系列分析(成長性分析)



データ源: 公営企業年鑑

©京都大学大学院医学研究科医療経済学分野